

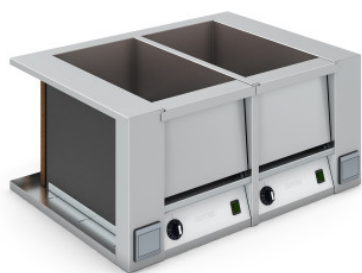
Согревающий бассейн Therma Dry

Технические характеристики изделия 8900302-01 | WHB TD 2/1 mTR

FMB FW1

HUPFER
we make work flow

Технические характеристики



Показан пример без декоративных элементов, точность технического описания не гарантируется.

Диапазон температур:	analogue controller, stepless
Мощность:	680 W
Входное напряжение:	AC 220-230 V
Номинальный ток:	3.00 A
Класс защиты:	Klasse 1
Частота:	50-60 Hz
Масса:	42.458 кг
Ширина:	868 мм
Глубина:	638 мм
Высота:	400 мм

Дата обращения: 27.09.2024,
09:33:56

Значения величин и размеров являются приблизительными, точность технического описания не гарантируется. © Hupfer