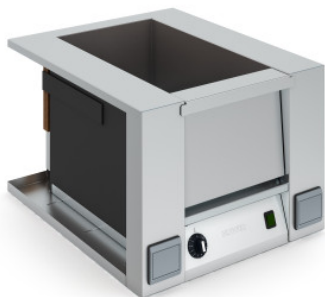


Согревающий бассейн Therma Dry

Технические характеристики изделия 8900301-01 | WHB TD 1/1 mTR
FWB FW1

Технические характеристики



*Показан пример без декоративных элементов,
точность технического описания не
гарантируется.*

Диапазон температур:	analogue controller, stepless
Мощность:	340 W
Входное напряжение:	AC 220-230 V
Номинальный ток:	1.50 A
Класс защиты:	Klasse 1
Частота:	50-60 Hz
Масса:	22.242 кг
Ширина:	536 мм
Глубина:	638 мм
Высота:	400 мм

Дата обращения: 20.10.2024,
02:08:46

*Значения величин и размеров являются приблизительными, точность
технического описания не гарантируется. © Hupfer*