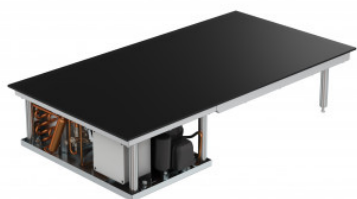


Холодотрейнная плита GN-3/1 со стеклянноту поверхностью с холодильным агрегатом для

HUPFER
we make work flow

Технические характеристики



Показан пример без декоративных элементов, точность технического описания не гарантируется.

Полезная нагрузка:	27 kg
Мощность:	2070 W
Входное напряжение:	AC 220-230 V
Номинальный ток:	9.00 A
Класс защиты:	Klasse 1
Частота:	50-60 Hz
Масса:	38.442 кг
Ширина:	990 мм
Глубина:	530 мм
Высота:	200 мм

Дата обращения: 27.07.2024,
22:21:03

Значения величин и размеров являются приблизительными, точность технического описания не гарантируется. © Hupfer