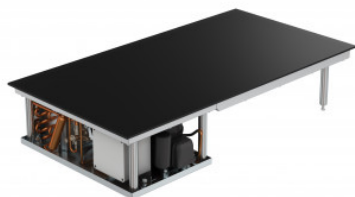


## Hot-Cold-Plate GN-2/1 black glass top with cooling unit built-in unit, without frame

### Технические характеристики



*Показан пример без декоративных элементов, точность технического описания не гарантируется.*

<b>Полезная нагрузка:</b>	18 kg
<b>Мощность:</b>	1840 W
<b>Холодопроизводительность:</b>	340 W
<b>Входное напряжение:</b>	AC 220-230 V
<b>Номинальный ток:</b>	8,0 A
<b>Класс защиты:</b>	Class I
<b>Частота:</b>	50/60 Hz
<b>Масса:</b>	31.895 кг
<b>Ширина:</b>	660 мм
<b>Глубина:</b>	530 мм
<b>Высота:</b>	200 мм

Hot and cold plate for the presentation and serving of hot and cold food. Device for installation in a counter or mobile bain marie.

High-quality stainless steel unit in stable, self-supporting and hygienic design. A hot and cold plate with a cover plate that ensures optimum temperature distribution due to its excellent temperature distribution is integrated in the cover. The use of a control system with digitally programmable temperatures and compressor cooling technology on the one hand and self-regulating PTC heating elements with a short heat-up phase and a constant linear temperature curve on the other hand additionally enables a fast change between cold and hot operation in the range from -5°C to +140° C.

Дата обращения: 05.04.2025,  
01:37:19

*Значения величин и размеров являются приблизительными, точность технического описания не гарантируется. © Hupfer*