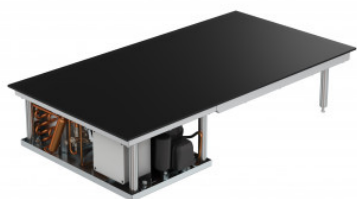


Холодотгрейная плита GN-1/1 со стекляннотй поверхностью с холодильным агрегатом для

HUPFER
we make work flow

Технические характеристики



Показан пример без декоративных элементов, точность технического описания не гарантируется.

Диапазон температур:	digital controller, precise to the degree
Полезная нагрузка:	9 kg
Мощность:	1840 W
Входное напряжение:	AC 220-230 V
Номинальный ток:	8.00 A
Класс защиты:	Klasse 1
Частота:	50-60 Hz
Масса:	24.113 кг
Ширина:	330 мм
Глубина:	530 мм
Высота:	200 мм

Дата обращения: 28.07.2024,
00:36:35

Значения величин и размеров являются приблизительными, точность технического описания не гарантируется. © Hupfer