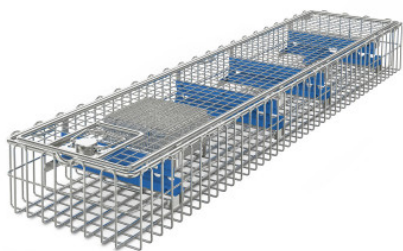


Технические характеристики



Масса:	1.704 кг
Ширина:	640 мм
Глубина:	150 мм
Высота:	77 мм



Показан пример без декоративных элементов, точность технического описания не гарантируется.

Корзина для эндоскопа со съемной крышкой и внутренней корзиной. Изготовлена из высококачественной стальной проволоки и может служить для мойки, стерилизации, транспортировки, хранения и подготовки эндоскопа с оптоволоконным кабелем.

Корзина имеет верхнюю и промежуточную раму, которые изготовлены из высококачественной стальной проволоки. Материал крышки — сварная сетка, закрепленная на проволочной раме. Корпус укреплен замкнутыми проволочными петлями, крышка имеет надежный поворотный закрывающий механизм. Внутри корзины имеется устойчивый ложемент, отдельная закрывающаяся корзина для ополаскивания, в которую можно положить мелкие детали, а также направляющие для оптоволоконного кабеля. Оптическое оборудование надежно фиксируется в креплении держателями, установленными в крышке корзины, что позволяет безопасным образом выполнять мойку, дезинфекцию и стерилизацию эндоскопа.

Дата обращения: 22.12.2024,
19:46:09

Значения величин и размеров являются приблизительными, точность технического описания не гарантируется. © Hupfer