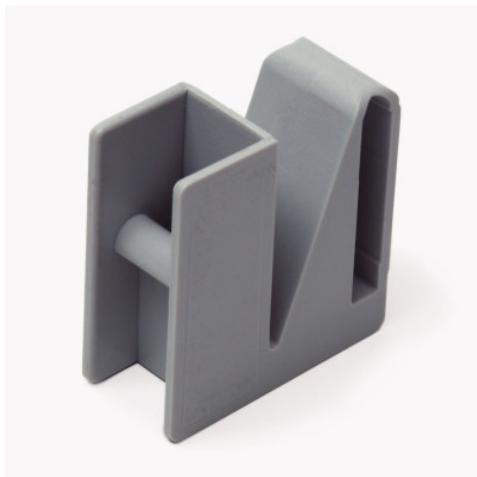


## Угловая скоба Norm 12/28

Технические характеристики изделия 0603139 | RG-EVK A-N12

**HUPFER**  
we make work flow



### Технические характеристики

**Масса:** 0.04 кг

*Показан пример без декоративных элементов,  
точность технического описания не  
гарантируется.*

Угловые скобы для установки стеллажной полки под углом на сплошную или решетчатую пластиковую полку.

Дата обращения: 22.12.2024,  
03:02:43

*Значения величин и размеров являются приблизительными, точность  
технического описания не гарантируется. © Hupfer*