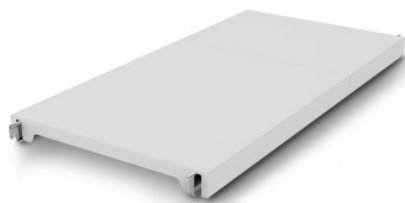


Сплошная полка из пластика Norm 12/28

Технические характеристики изделия 0602689 | A-GS/N12 1000/600

Технические характеристики



Max. bay load	200
Carbon footprint TM65	47.700000000000003 kgCO ₂ e
Масса:	3.715 кг
Ширина:	1000 мм
Глубина:	584 мм
Высота:	53 мм

*Показан пример без декоративных элементов,
точность технического описания не
гарантируется.*

Сплошная полка из полистирольных сегментов на алюминиевых опорах.

Дата обращения: 23.11.2024,
20:43:23

*Значения величин и размеров являются приблизительными, точность
технического описания не гарантируется. © Hupfer*