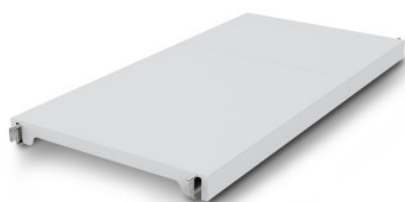


Сплошная полка из пластика Norm 12

Технические характеристики изделия 0602609 | A-GS/N12 0900/500

Технические характеристики



Max. bay load	200
Масса:	2.862 кг
Ширина:	900 мм
Глубина:	484 мм
Высота:	53 мм

*Показан пример без декоративных элементов,
точность технического описания не
гарантируется.*

Сплошная полка из полистирольных сегментов на алюминиевых опорах.

Дата обращения: 04.07.2024,
19:23:39

*Значения величин и размеров являются приблизительными, точность
технического описания не гарантируется. © Hupfer*