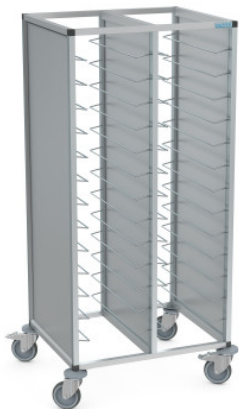


TAWALU на 2 x 13 подносов GN

HUPFER
we make work flow

Технические характеристики изделия 0222165-N | TAWALU 2/26 GN
100-I



Технические характеристики

Вместимость:	26 × Tablett GN 1/1
Размер ячейки:	100 mm
Тип шин:	Lengthwise insertion
Полезная нагрузка:	120 kg
Ширина:	820 мм
Глубина:	687 мм
Высота:	1635 мм

*Показан пример без декоративных элементов,
точность технического описания не
гарантируется.*

Тележка для сбора грязных подносов GN-1/1 (продольная загрузка).

Двухсекционная тележка из анодированного алюминия в устойчивом гигиеничном исполнении. Каркас из специального трубчатого профиля, соединительные элементы из пластика, неподвижные боковые панели. Направляющие для подносов изготовлены из прутков из нержавеющей стали сечением \varnothing 6 мм и жестко прикреплены к каркасу. Направляющие с обеих сторон снабжены ограничителями, которые удерживают подносы на полках (DIN EN 18867-2). 4 диска из полимерного материала выполняют функцию бампера, эффективно защищая тележку и стены помещения от повреждений. Тележка имеет 4 поворотных колеса \varnothing 125 мм, 2 из которых оснащены тормозом; крепление колеса через болтовое отверстие.

Тележка для сбора грязных подносов Hupfer TAWALU-2/26 GN имеет направляющие из высококоротной не подверженной коррозии стали. Для защиты стен от повреждений и загрязнений тележка снабжена усиленными дисковыми бамперами. На данную тележку можно установить разнообразные боковые панели и другое дополнительное оборудование.

Дата обращения: 23.12.2024,
10:28:48

*Значения величин и размеров являются приблизительными, точность
технического описания не гарантируется. © Hupfer*