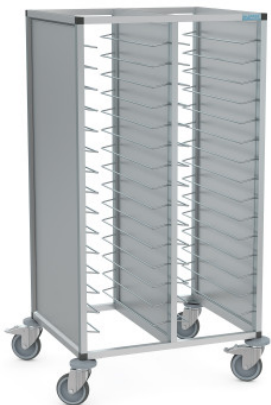


TAWALU на 2 x 15 подносов GN

HUPFER
we make work flow

Технические характеристики изделия 0222156-N | TAWALU 2/30 GN 75-



Технические характеристики

| | |
|---------------------------|----------------------|
| Вместимость: | 30 × Tablett GN 1/1 |
| Размер ячейки: | 75 mm |
| Тип шин: | Lengthwise insertion |
| Полезная нагрузка: | 120 kg |
| Ширина: | 820 мм |
| Глубина: | 687 мм |
| Высота: | 1435 мм |

Показан пример без декоративных элементов, точность технического описания не гарантируется.

Тележка для сбора грязных подносов GN-1/1 (продольная загрузка).

Двухсекционная тележка из анодированного алюминия в устойчивом гигиеничном исполнении. Каркас из специального трубчатого профиля, соединительные элементы из пластика, неподвижные боковые панели. Направляющие для подносов изготовлены из прутков из нержавеющей стали сечением \varnothing 6 мм и жестко прикреплены к каркасу. Направляющие с обеих сторон снабжены ограничителями, которые удерживают подносы на полках (DIN EN 18867-2). 4 диска из полимерного материала выполняют функцию бампера, эффективно защищая тележку и стены помещения от повреждений. Тележка имеет 4 поворотных колеса \varnothing 125 мм, 2 из которых оснащены тормозом; крепление колеса через болтовое отверстие.

Тележка для сбора грязных подносов Hupfer TAWALU-2/30 GN имеет направляющие из высококачественной нержавеющей стали. Для защиты стен от повреждений и загрязнений тележка снабжена усиленными дисковыми бамперами. На данную тележку можно установить разнообразные боковые панели и другое дополнительное оборудование.

Дата обращения: 13.11.2024,
07:57:25

Значения величин и размеров являются приблизительными, точность технического описания не гарантируется. © Hupfer