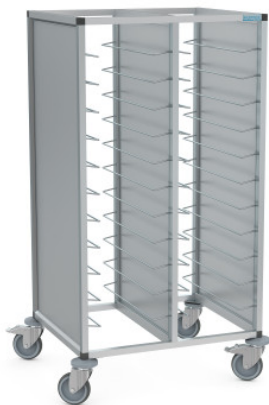


# TAWALU на 2 x 11 подносов GN

**HUPFER**  
we make work flow

Технические характеристики изделия 0222155-N | TAWALU 2/22 GN  
100-I



## Технические характеристики

|                           |                      |
|---------------------------|----------------------|
| <b>Вместимость:</b>       | 22 × Tablett GN 1/1  |
| <b>Размер ячейки:</b>     | 100 mm               |
| <b>Тип шин:</b>           | Lengthwise insertion |
| <b>Полезная нагрузка:</b> | 120 kg               |
| <b>Ширина:</b>            | 820 мм               |
| <b>Глубина:</b>           | 687 мм               |
| <b>Высота:</b>            | 1435 мм              |

*Показан пример без декоративных элементов, точность технического описания не гарантируется.*

Тележка для сбора грязных подносов GN-1/1 (продольная загрузка).

Двухсекционная тележка из анодированного алюминия в устойчивом гигиеничном исполнении. Каркас из специального трубчатого профиля, соединительные элементы из пластика, неподвижные боковые панели. Направляющие для подносов изготовлены из прутков из нержавеющей стали сечением  $\varnothing$  6 мм и жестко прикреплены к каркасу. Направляющие с обеих сторон снабжены ограничителями, которые удерживают подносы на полках (DIN EN 18867-2). 4 поворотных диска из полимерного материала выполняют функцию бампера, эффективно защищая тележку и стены помещения от повреждений. Тележка имеет 4 поворотных колеса  $\varnothing$  125 мм, 2 из которых оснащены тормозом; крепление колеса через болтовое отверстие.

Тележка для сбора грязных подносов Hupfer TAWALU-2/22 GN имеет направляющие из высококачественной нержавеющей стали. Для защиты стен от повреждений и загрязнений тележка снабжена усиленными дисковыми бамперами. На данную тележку можно установить разнообразные боковые панели и другое дополнительное оборудование.

Дата обращения: 14.11.2024,  
05:20:28

*Значения величин и размеров являются приблизительными, точность технического описания не гарантируется. © Hupfer*