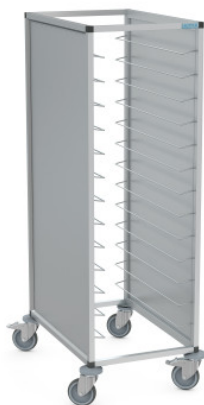


TAWALU на 36 универсальных подносов

HUPFER
we make work flow

Технические характеристики изделия 0222056-N | TAWALU 1/36 UNI 75-

В



Технические характеристики

| | |
|---------------------------|------------------------|
| Вместимость: | 36 × Universal-Tablett |
| Размер ячейки: | 75 mm |
| Тип шин: | Crosswise insertion |
| Полезная нагрузка: | 120 kg |
| Ширина: | 595 мм |
| Глубина: | 855 мм |
| Высота: | 1635 мм |

Показан пример без декоративных элементов, точность технического описания не гарантируется.

Тележка для сбора грязных подносов предназначена для складирования и транспортировки подносов с грязной посудой.

Тележка устойчивой конструкции в гигиеничном исполнении из трубчатого профиля (анодированный алюминий) с соединительными элементами из пластика и неподвижными боковыми панелями, снабженными различной декоративной отделкой. Направляющие для подносов изготовлены из прутков из нержавеющей стали сечением \varnothing 6 мм и жестко прикреплены к каркасу. Направляющие с обеих сторон снабжены ограничителями, которые удерживают подносы на полках (DIN EN 18867-2). 4 диска из полимерного материала выполняют функцию бампера, эффективно защищая тележку и стены помещения от повреждений. Тележка имеет 4 поворотных колеса \varnothing 125 мм с болтовым креплением, 2 из которых оснащены тормозом.

Тележка для сбора грязных подносов Hupfer TAWALU имеет направляющие из высококачественной, не подверженной коррозии стали. Тележка снабжена усиленными дисковыми бамперами, защищающими стены от повреждений и загрязнений. На данную тележку можно установить разнообразные боковые панели и другое дополнительное оборудование.

Дата обращения: 07.01.2025,
03:26:21

Значения величин и размеров являются приблизительными, точность технического описания не гарантируется. © Hupfer