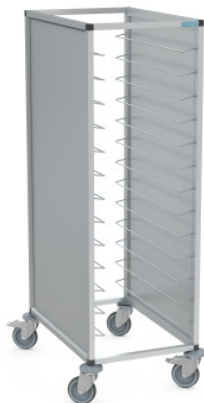


# TAWALU на 26 универсальных подносов

**HUPFER**  
we make work flow

Технические характеристики изделия 0222055-N | TAWALU 1/26 UNI  
100-B



## Технические характеристики

<b>Вместимость:</b>	26 × Universal-Tablett
<b>Размер ячейки:</b>	100 mm
<b>Тип шин:</b>	Crosswise insertion
<b>Полезная нагрузка:</b>	120 kg
<b>Ширина:</b>	595 mm
<b>Глубина:</b>	855 mm
<b>Высота:</b>	1635 mm

*Показан пример без декоративных элементов, точность технического описания не гарантируется.*

Тележка для сбора грязных подносов предназначена для складирования и транспортировки подносов с грязной посудой.

Тележка устойчивой конструкции в гигиеничном исполнении из трубчатого профиля (анодированный алюминий) с соединительными элементами из пластика и неподвижными боковыми панелями, снабженными различной декоративной отделкой. Направляющие для подносов изготовлены из прутков из нержавеющей стали сечением  $\varnothing$  6 мм и жестко прикреплены к каркасу. Направляющие с обеих сторон снабжены ограничителями, которые удерживают подносы на полках (DIN EN 18867-2). 4 диска из полимерного материала выполняют функцию бампера, эффективно защищая тележку и стены помещения от повреждений. Тележка имеет 4 поворотных колеса  $\varnothing$  125 мм с болтовым креплением, 2 из которых оснащены тормозом.

Тележка для сбора грязных подносов Hupfer TAWALU имеет направляющие из высококачественной, не подверженной коррозии стали. Тележка снабжена усиленными дисковыми бамперами, защищающими стены от повреждений и загрязнений. На данную тележку можно установить разнообразные боковые панели и другое дополнительное оборудование.

Дата обращения: 27.12.2024,  
15:08:11

*Значения величин и размеров являются приблизительными, точность технического описания не гарантируется. © Hupfer*