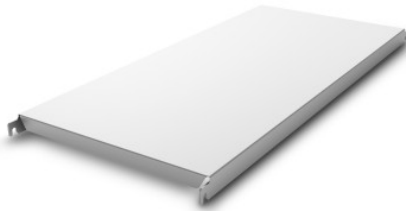


NORM20 solid shelf

Технические характеристики изделия 0202853 | A-GS/N20 1500/300

HUPFER
we make work flow

Технические характеристики



Max. bay load	100
Carbon footprint (TM65 Basic Report)	76 kgCO ₂ e
Масса:	3 кг
Ширина:	1500 мм
Глубина:	240 мм
Высота:	49 мм

*Показан пример без декоративных элементов,
точность технического описания не
гарантируется.*

Solid shelf, aluminium, made of 0.06" (1.5 mm) thick steel sheet, folded and rebated inwards by 1.6" (40 mm) at the long side and folded by 1.1" (28 mm) at the face side. Additional U-shaped profile as reinforcement strut on the underside with 47-59" (1200-1500 mm) long shelves at a depth of 19.7" and 23.6" (500 and 600 mm).

Дата обращения: 25.02.2025,
04:17:40

*Значения величин и размеров являются приблизительными, точность
технического описания не гарантируется. © Hupfer*