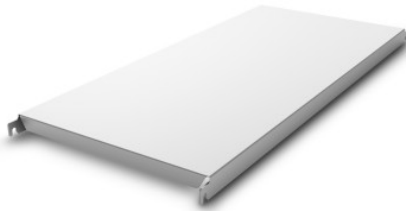


Сплошная полка Norm 20

Технические характеристики изделия 0202552 | A-GS/N20 0700/400

HUPFER
we make work flow

Технические характеристики



Max. bay load	150
Carbon footprint TM65	41.600000000000001 kgCO ₂ e
Масса:	1.388 кг
Ширина:	700 мм
Глубина:	340 мм
Высота:	40 мм

*Показан пример без декоративных элементов,
точность технического описания не
гарантируется.*

Сплошная полка из алюминиевого листа толщиной 1,5 мм; по продольной стороне отогнутая и зафальцованная внутрь кромка высотой 40 мм, по фронтальной стороне отогнутая вниз кромка высотой 28 мм. В качестве дополнительной опоры для полок длиной 1200 – 1500 мм и глубиной 500 и 600 может использоваться U-образный профиль

Дата обращения: 23.11.2024,
19:08:37

*Значения величин и размеров являются приблизительными, точность
технического описания не гарантируется. © Hupfer*