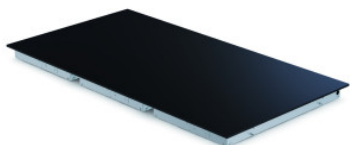


Горячая плита со стеклянной поверхностью для установки, без монтажной рамы

HUPFER
we make work flow

Технические характеристики



*Показан пример без декоративных элементов,
точность технического описания не
гарантируется.*

Полезная нагрузка:	9 kg
Мощность:	300 W
Входное напряжение:	AC 220-230 V
Класс защиты:	Klasse 1
Частота:	50-60 Hz
Масса:	4.619 кг
Ширина:	424 мм
Глубина:	579 мм
Высота:	66 мм

Дата обращения: 27.09.2024,
13:26:27

*Значения величин и размеров являются приблизительными, точность
технического описания не гарантируется. © Hupfer*