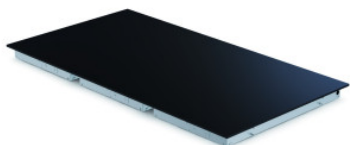


# Горячая плита со стеклянной поверхностью для установки, без монтажной рамы

**HUPFER**  
we make work flow

## Технические характеристики



*Показан пример без декоративных элементов,  
точность технического описания не  
гарантируется.*

<b>Полезная нагрузка:</b>	36 kg
<b>Мощность:</b>	1200 W
<b>Входное напряжение:</b>	AC 220-230 V
<b>Номинальный ток:</b>	5.50 A
<b>Класс защиты:</b>	Klasse 1
<b>Частота:</b>	50-60 Hz
<b>Масса:</b>	16.672 кг
<b>Ширина:</b>	1320 мм
<b>Глубина:</b>	530 мм
<b>Высота:</b>	43 мм

Дата обращения: 28.09.2024,  
05:15:46

*Значения величин и размеров являются приблизительными, точность  
технического описания не гарантируется. © Hupfer*