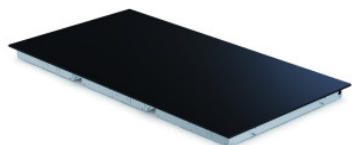


Горячая плита со стеклянной поверхностью для установки, без монтажной рамы

HUPFER
we make work flow

Технические характеристики



*Показан пример без декоративных элементов,
точность технического описания не
гарантируется.*

Полезная нагрузка:	27 kg
Мощность:	900 W
Входное напряжение:	AC 220-230 V
Номинальный ток:	3.90 A
Класс защиты:	Klasse 1
Частота:	50-60 Hz
Масса:	12.628 кг
Ширина:	1085 мм
Глубина:	579 мм
Высота:	77 мм

Дата обращения: 27.01.2025,
18:10:37

*Значения величин и размеров являются приблизительными, точность
технического описания не гарантируется. © Hupfer*