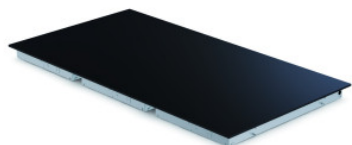


Горячая плита со стеклянной поверхностью для установки, без монтажной рамы

HUPFER
we make work flow

Технические характеристики



*Показан пример без декоративных элементов,
точность технического описания не
гарантируется.*

Полезная нагрузка:	18 kg
Мощность:	600 W
Входное напряжение:	AC 220-230 V
Номинальный ток:	3.00 A
Класс защиты:	Klasse 1
Частота:	50-60 Hz
Масса:	8.615 кг
Ширина:	660 мм
Глубина:	530 мм
Высота:	43 мм

Дата обращения: 27.01.2025,
17:43:54

*Значения величин и размеров являются приблизительными, точность
технического описания не гарантируется. © Hupfer*