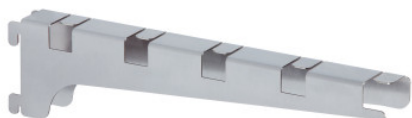


Adjustable wall shelf bracket, centre

Технические характеристики изделия 0163464 | WB KON 4RA 300 ti

HUPFER
we make work flow

Технические характеристики



Масса:	0.4 кг
Ширина:	42 мм
Глубина:	312 мм
Высота:	103 мм

*Показан пример без декоративных элементов,
точность технического описания не
гарантируется.*

Modular, high-quality stainless steel shelving system in hygienic design, for floor-free attachment to existing walls.

Shelves in standard lengths 600 mm, 800 mm, 1000 mm, 1200 mm, 1400 mm, hygienic and easy-to-clean design with load capacity of 150 kg/m² as per BGR 234 and DIN 18865-1.

The Hupfer stainless steel wall shelf features extensive equipment options, allowing a wide range of individual options for use as well as adjustment options for diverse space requirements and temperature conditions.

Дата обращения: 05.04.2025,
13:30:32

*Значения величин и размеров являются приблизительными, точность
технического описания не гарантируется. © Hupfer*