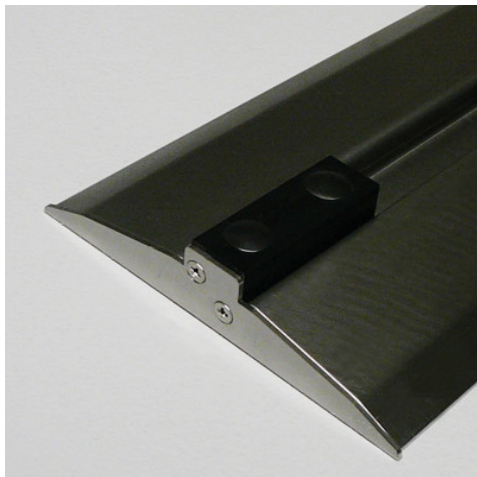


Стопор для напольного рельса

Технические характеристики изделия 0120922 | SRG-BS/EA H17



Технические характеристики

Масса:	0.11 кг
Ширина:	160 мм
Глубина:	72 мм
Высота:	28 мм

*Показан пример без декоративных элементов,
точность технического описания не
гарантируется.*

Пластиковый стопор для напольной рельсовой направляющей высотой 17 мм.

Дата обращения: 22.12.2024,
10:28:47

*Значения величин и размеров являются приблизительными, точность
технического описания не гарантируется. © Hupfer*