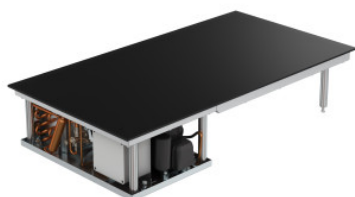


# Koud-warm-plaat GN-4/1 met glazen oppervlak met koelaggregaat voor inbouw, zonder

**HUPFER**  
we make work flow

## Technische gegevens



*Fotovoorgebeeld, onder voorbehoud van technische wijzigingen, zonder decoratie.*

<b>Laadvermogen:</b>	36 kg
<b>Vermogen:</b>	2420 W
<b>Koelvermogen:</b>	340 W
<b>Aansluit-spanning:</b>	AC 220-230 V
<b>Nominale stroom:</b>	10,5 A
<b>Veiligheidsklasse:</b>	class_1
<b>Frequentie:</b>	50/60 Hz
<b>Gewicht:</b>	46.254 kg
<b>Breedte:</b>	1320 mm
<b>Diepte:</b>	530 mm
<b>Hoogte:</b>	200 mm

Koud-warm-plaat voor de presentatie en uitgave van koude en warme maaltijdcomponenten. Apparaat voor de inbouw van een buffetafdekking of voedseluitschepsysteem.

Apparaat in stabiele, zelfdragende en hygiënische constructie van hoogwaardig roestvrij staal. In de afdekking geïntegreerd is een koud-warm-plaat met afdekplaat, die door zijn uitstekende warmtegeleiding voor een optimale temperatuurverdeling zorgt. Dankzij het gebruik van een besturing met digitaal programmeerbare temperaturen en compressor-koeltechiek, gecombineerd met zelfregelende PTC-verwarmingselementen met korte opwarmfase en constant lineair temperatuurverloop is het mogelijk om snel tussen het koud- en warmhoudbedrijf in een bereik van -5 °C tot +140 °C te wisselen.

Aanvraagdatum: 28.04.2025,  
05:04:40

*Alle gegevens/maten zijn bij benadering, onder voorbehoud van technische wijzigingen. © Hupfer*