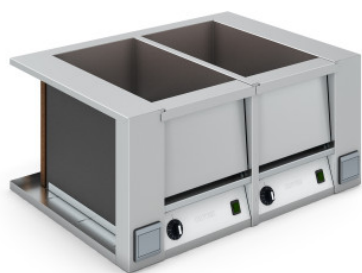


## Warmhoudbak Therma Dry GN 2/1

Spec-sheet bij artikel 8900302-01 | WHB TD 2/1 mTR fAB EW1

### Technische gegevens



Fotovoorgebeeld, onder voorbehoud van technische wijzigingen, zonder decoratie.

<b>Temperatuurbereik:</b>	analoge controller, traploze
<b>Vermogen:</b>	680 W
<b>Aansluit-spanning:</b>	AC 220-230 V
<b>Nominale stroom:</b>	3.00 A
<b>Veiligheidsklasse:</b>	Klasse 1
<b>Frequentie:</b>	50-60 Hz
<b>Gewicht:</b>	42.458 kg
<b>Breedte:</b>	868 mm
<b>Diepte:</b>	638 mm
<b>Hoogte:</b>	400 mm

Droog verwarmde warmhoudbak voor het warmhouden van maaltijden in GN-bakken met een diepte van max. 200 mm. Therma Dry voor de inbouw in een buffetafdekking of voedseluitschepsysteem.

Warmhoudbak volledig van roestvrij staal, binnenruimte met glad oppervlak en naadloos gelast. Complete module warmte-geïsoleerd, aan de bedienzijde met een dubbelwandige vulklep met gebogen greeplijst. Voor het ergonomisch beladen van de warmhoudbak moet de vulklep naar voren geopend worden. Een magnetische dichthouder houdt de klep gesloten. Voor een eenvoudige en hygiënische reiniging van de binnenruimte kan de vulklep zonder gereedschap verwijderd en na het reinigen teruggeplaatst worden. In de bodem van de warmhoudbak bevindt zich een met speciale lijm ingebouwde glazen keramische plaat met daaronder een verwarmingscassette met infraroodstralers. De verwarmingsenergie bereikt de maaltijdbakken vrijwel zonder verliezen en zorgt ervoor dat de maaltijden gelijkmatig warm blijven conform de HACCP-richtlijnen. De verwarmingsintensiteit van elke warmhoudbak kan afzonderlijk worden ingesteld via een energieregelaar op de schakelafdekking aan de kant van de operator. De schakelafdekking aan de voorzijde met de aan-/uitschakelaar en de energieregelaar voor het regelen van de verwarmingsintensiteit is teruggezet van de voorkant van de Therma Dry om deze te beschermen tegen beschadiging. De verwarmingscassette en de elektrische onderdelen zijn door het verwijderen van de schakelafdekking gemakkelijk toegankelijk en kunnen voor service gemakkelijk vervangen worden. In de standaard schakelt de Therma Dry de bovenliggende infraroodstraler in de afzonderlijk uitgeschreven thermische brug analoog per GN-veld.

Aanvraagdatum: 25.12.2024,  
19:00:41

Alle gegevens/maten zijn bij benadering, onder voorbehoud van technische wijzigingen. ©  
Hupfer