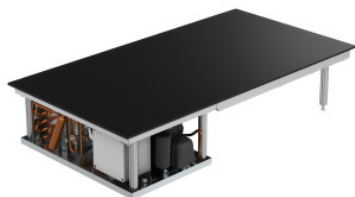


Koud-warm-plaat GN-4/1 met gesinterde keramiek oppervlak met koelaggregaat voor

Technische gegevens



Fotovoorgebeeld, onder voorbehoud van technische wijzigingen, zonder decoratie.

Laadvermogen:	36 kg
Vermogen:	2420 W
Koelvermogen:	340 W
Aansluit-spanning:	AC 220-230 V
Nominale stroom:	10,5 A
Veiligheidsklasse:	class_1
Frequentie:	50/60 Hz
Gewicht:	46.254 kg
Breedte:	1320 mm
Diepte:	543 mm
Hoogte:	202 mm

Koud-warm-plaat voor de presentatie en uitgave van koude en warme maaltijdcomponenten. Apparaat voor de inbouw van een buffetafdekking of voedseluitscheepsysteem.

Apparaat in een stabiele, zelfdragende en hygiënische constructie van hoogwaardig roestvrij staal. In de afdekking is een koud-warm plaat geïntegreerd met een matzwarte keramische oppervlakte. De oppervlakte is met speciale lijm stevig verbonden met een aluminium plaat, die een absoluut gelijkmatige warmte- en koudeverdeling op het oppervlak garandeert. Daaronder zijn zelfregulerende PTC-verwarmingselementen en een door een compressor aangedreven koelaggregaat aangebracht. Koeling werkt met koudemiddel R290, toekomstbestendig volgens de Europese F-gassenverordening (517/2014/EU). Apparaatbediening op een roestvrijstalen paneel voor inbouw in een door de bouwzijde geleverd installatievak of een apart uitgeschreven warmte-/lichtbrug. Separate regelaars voor koud- en warmbedrijf met elk een digitale temperatuurweergave en -instelling. Keramische afdekking in een bijzonder kras- en stootvaste uitvoering. Gladde oppervlakte voor gemakkelijke en hygiënische reiniging met gangbare reinigings- en desinfectiemiddelen.

Aanvraagdatum: 05.04.2025,
07:17:31

Alle gegevens/maten zijn bij benadering, onder voorbehoud van technische wijzigingen. © Hupfer