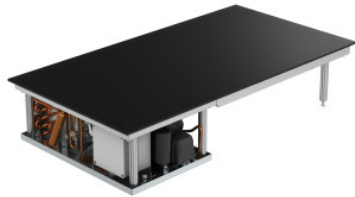




Koud-warm-plaat GN-3/1 met gesinterde keramiek oppervlak met koelaggregaat voor

Technische gegevens



Fotovoorgebeeld, onder voorbehoud van technische wijzigingen, zonder decoratie.

Temperatuurbereik:	digitale controller, tot op de graad
Laadvermogen:	27 kg
Vermogen:	2070 W
Koelvermogen:	340 Watt
Aansluit-spanning:	AC 220-230 V
Nominale stroom:	9.00 A
Veiligheidsklasse:	Klasse 1
Frequentie:	50-60 Hz
Gewicht:	38.442 kg
Breedte:	990 mm
Diepte:	543 mm
Hoogte:	201 mm

Koud-warm-plaat voor de presentatie en uitgave van koude en warme maaltijdcomponenten. Apparaat voor de inbouw van een buffetafdekking of voedseluitschepsysteem.

Aanvraagdatum: 26.12.2024,
19:43:31

*Alle gegevens/maten zijn bij benadering, onder voorbehoud van technische wijzigingen. ©
Hupfer*