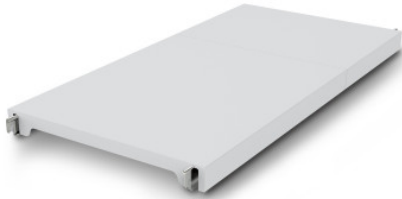


Kunststof dicht schap Norm 12

Spec-sheet bij artikel 0602349 | A-GS/N12 1300/400

HUPFER
we make work flow

Technische gegevens



Max. draagkracht	100
CO₂-voetafdruk (TM65 Basic Report)	60 kgCO ₂ e
Gewicht:	4 kg
Breedte:	1300 mm
Diepte:	384 mm
Hoogte:	53 mm

Fotovoorgebeeld, onder voorbehoud van technische wijzigingen, zonder decoratie.

Gesloten opstelling van polystyreen segmenten op aluminium draagbalken.

De moeiteloos in te haken, gesloten kunststof ondergrond biedt een lichtgewicht, veilige en zeer eenvoudig, zelfs in de vaatwasser te reinigen opbergplaats. Deze ondergrond van de Norm 12 rek kan ondanks zijn lage gewicht hoge belastingen aan. Temperaturen van -30°C vormen ook op lange termijn geen probleem.

De gebruikte materialen zijn duurzaam, 100% recyclebaar en zo waardevol dat Hupfer u al vandaag garandeert uw complete rek aan het einde van de gebruiksduur terug te kopen.

- Gesloten ontwerp in plastic met een laag gewicht zorgt voor veilige, hygiënische opslag en gemakkelijke toegang te allen tijde
- Kwaliteitsafwerking van hoogwaardig plastic zorgt voor perfecte hygiëne en eenvoudige reiniging, zelfs in de vaatwasser
- Waardevolle materialen zorgen voor duurzaamheid en waardebehoud
- Stabiele constructie garandeert een hoge belastingcapaciteit
- Modulair systeem zorgt voor eenvoudige handling van montage tot reiniging met minimale inspanning

Aanvraagdatum: 12.04.2025,
07:22:32

Alle gegevens/maten zijn bij benadering, onder voorbehoud van technische wijzigingen. ©
Hupfer