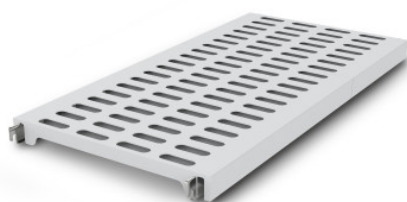


# Kunststof sleufschap Norm 12

Spec-sheet bij artikel 0601549 | A-KR/N12 0600/400

**HUPFER**  
we make work flow

## Technische gegevens



<b>Max. draagkracht</b>	200
<b>CO<sub>2</sub>-voetafdruk (TM65 Basic Report)</b>	21 kgCO <sub>2</sub> e
<b>Gewicht:</b>	1 kg
<b>Breedte:</b>	600 mm
<b>Diepte:</b>	384 mm
<b>Hoogte:</b>	53 mm

*Fotovoorgebeeld, onder voorbehoud van technische wijzigingen, zonder decoratie.*

Rooster van polystyreensegmenten met perforatie 75 × 25 mm op aluminium-dragers

Die mühelos einzuhängende Kunststoffrost-Auflage bietet eine durchlüftete, sichere und sehr einfach, sogar in der Spülmaschine zu reinigende Ablagefläche. Die Auflage des Norm 12 Regals fasst trotz ihres geringen Gewichts hohe Traglasten. Temperaturen von -30°C stellen auch dauerhaft kein Problem dar.

Die verwendeten Materialien sind nachhaltig, zu 100% recyclebar und so wertvoll, dass Hupfer Ihnen schon heute garantiert, Ihr komplettes Regal am Ende der Nutzungsdauer zurückzukaufen.

Aanvraagdatum: 30.01.2025,  
09:37:23

*Alle gegevens/maten zijn bij benadering, onder voorbehoud van technische wijzigingen. ©  
Hupfer*