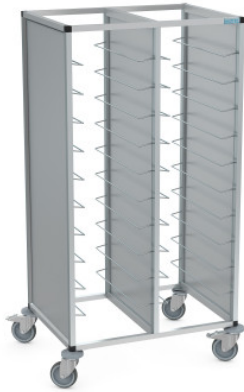


TAWALU voor 2 × 18 EN-dienbladen

Spec-sheet bij artikel 0222274-N | TAWALU 2/36 EN 125-B

HUPFER
we make work flow



Technische gegevens

Capaciteit:	36 × Tablett EN
Rastermaat:	125 mm
Inschuiftype:	Plaatsing over de lange zijde
Laadvermogen:	120 kg
Breedte:	1230 mm
Diepte:	905 mm
Hoogte:	1435 mm

Fotovoorgebeeld, onder voorbehoud van technische wijzigingen, zonder decoratie.

Dienbladenafruimwaggen voor het inschuiven en transporteren van dienbladen met vuil serviesgoed.

Waggen met een stabiele en hygiënische buisframe-constructie van geanodiseerd aluminium met verbindingselementen van kunststof en vast ingezette zijwanden in verschillende decors. Vast met het buisframe verbonden steunen voor de dienbladen van massief roestvrij staal \varnothing 6 mm met dubbelzijdige doorschuifblokkering conform DIN EN 18867-2. Vier stootwielen van polymeer dienen als aanrijbescherming en beschermen zowel de waggen rondom als de muren ter plaatse zeer effectief tegen beschadigingen. De waggen rijden op 4 zwenkwielen \varnothing 125 mm met schroefplaatbevestiging, 2 wielen hebben vastzetters.

De aluminium dienbladenafruimwaggen TAWALU bevat roestvrijstalen ondersteuning voor dienbladen, versterkte stootwielen voor een bijzonder effectieve bescherming van muren tegen verontreiniging en beschadiging, alsook het breedste spectrum aan mogelijke zijwandbekledingen en andere uitrustingsdetails.

Aanvraagdatum: 20.11.2024,
03:39:36

Alle gegevens/maten zijn bij benadering, onder voorbehoud van technische wijzigingen. © Hupfer