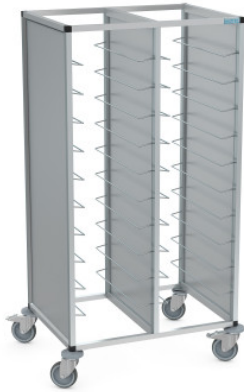


# TAWALU voor 2 × 18 GN-dienbladen

Spec-sheet bij artikel 0222223-N | TAWALU 2/36 GN 150-B

**HUPFER**  
we make work flow



## Technische gegevens

<b>Capaciteit:</b>	36 × Tablett GN 1/1
<b>Rastermaat:</b>	150 mm
<b>Inschuiftype:</b>	Plaatsing over de lange zijde
<b>Laadvermogen:</b>	120 kg
<b>Breedte:</b>	1230 mm
<b>Diepte:</b>	815 mm
<b>Hoogte:</b>	1635 mm

*Fotovoorgebeeld, onder voorbehoud van technische wijzigingen, zonder decoratie.*

Dienbladenafruimwaggen voor het inschuiven en transporteren van dienbladen met vuil serviesgoed.

Waggen met een stabiele en hygiënische buisframe-constructie van geanodiseerd aluminium met verbindingselementen van kunststof en vast ingezette zijwanden in verschillende decors. Vast met het buisframe verbonden steunen voor de dienbladen van massief roestvrij staal  $\varnothing$  6 mm met dubbelzijdige doorschuifblokkering conform DIN EN 18867-2. Vier stootwielen van polymeer dienen als aanrijbescherming en beschermen zowel de waggen rondom als de muren ter plaatse zeer effectief tegen beschadigingen. De waggen rijden op 4 zwenkwielen  $\varnothing$  125 mm met schroefplaatbevestiging, 2 wielen hebben vastzetters.

De aluminium dienbladenafruimwaggen TAWALU bevat roestvrijstalen ondersteuning voor dienbladen, versterkte stootwielen voor een bijzonder effectieve bescherming van muren tegen verontreiniging en beschadiging, alsook het breedste spectrum aan mogelijke zijwandbekledingen en andere uitrustingsdetails.

Aanvraagdatum: 23.12.2024,  
18:44:47

*Alle gegevens/maten zijn bij benadering, onder voorbehoud van technische wijzigingen. © Hupfer*