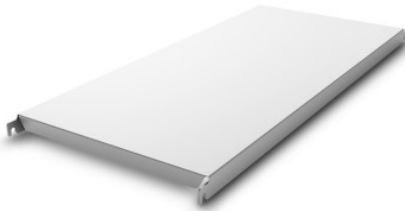


# Dicht schap Norm 20

Spec-sheet bij artikel 0202802 | A-GS/N20 1300/500

**HUPFER**  
we make work flow

## Technische gegevens



<b>Max. draagkracht</b>	150
<b>CO<sub>2</sub>-voetafdruk TM65</b>	106.40000000000001 kgCO <sub>2</sub> e
<b>Gewicht:</b>	3.551 kg
<b>Breedte:</b>	1300 mm
<b>Diepte:</b>	440 mm
<b>Hoogte:</b>	49 mm

*Fotovoorgebeeld, onder voorbehoud van technische wijzigingen, zonder decoratie.*

Dichte schap aluminium van 1,5 mm plaat, in lengterichting 40 mm afgeschuind en naar binnen gevouwen, aan voorzijde 28 mm afgeschuind. Extra U-profiel als versterkingsbalk bij 1200 - 1500 mm lange schappen in 500 en 600 mm diepte

Aanvraagdatum: 23.11.2024,  
03:17:59

*Alle gegevens/maten zijn bij benadering, onder voorbehoud van technische wijzigingen. © Hupfer*