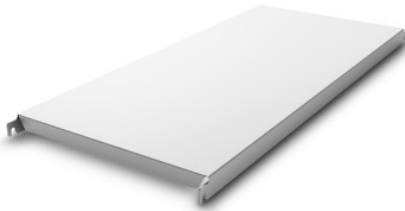


# Dicht schap Norm 20

Spec-sheet bij artikel 0202442 | A-GS/N20 0600/400

**HUPFER**  
we make work flow

## Technische gegevens



<b>Max. draagkracht</b>	150
<b>CO<sub>2</sub>-voetafdruk TM65</b>	35.700000000000003 kgCO <sub>2</sub> e
<b>Gewicht:</b>	1.191 kg
<b>Breedte:</b>	600 mm
<b>Diepte:</b>	340 mm
<b>Hoogte:</b>	40 mm

*Fotovoorgebeeld, onder voorbehoud van technische wijzigingen, zonder decoratie.*

Dichte schap aluminium van 1,5 mm plaat, in lengterichting 40 mm afgeschuind en naar binnen gevouwen, aan voorzijde 28 mm afgeschuind. Extra U-profiel als versterkingsbalk bij 1200 - 1500 mm lange schappen in 500 en 600 mm diepte

Aanvraagdatum: 23.11.2024,  
13:58:33

*Alle gegevens/maten zijn bij benadering, onder voorbehoud van technische wijzigingen. © Hupfer*