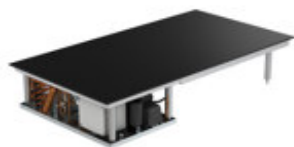


Produkt



Kalt-Warm-Platte GN-2/1, mit Sinterkeramik-Oberfläche, mit Kühlaggregat, für Einbau

Präsentation von kalten und warmen Speisenkomponenten. Kalt-Warm-Platte zum Einbau in einer Speisenausgabeanlage.

Eigenschaften

| | |
|------------------|--|
| Zeitsparend | Schnelle Umschaltgeschwindigkeiten von kalt auf warm und warm auf kalt. |
| Flexibel | Vielfältiger Einsatz im Aktionsbereich durch kalte und warme Temperaturen. |
| Temperatursicher | Gradgenaue digitale Temperatureinstellung. |
| Zukunftssicher | Kältemittel R290 nach EU-F-Gase-Verordnung (517/2014/EU) |

Nutzung & Kapazität

| | | |
|-------------------|----|---------------------|
| Kapazität | | 2x GN-1/1 |
| Nutzbare Breite | mm | 660 |
| Nutzbare Tiefe | mm | 530 |
| Max. Tragkraft | kg | 18 |
| Temperaturbereich | °C | - 5° C bis + 140° C |

Ausstattung

| | |
|---------------------------|---|
| Gesamtkonstruktion | |
| Ausführung | Gerät in stabiler, selbsttragender und hygienischer Konstruktion aus hochwertigem Edelstahl. In die Abdeckung integriert eine Kalt-Warm-Platte mit Deckplatte, die durch ihre hervorragende Leitfähigkeit eine optimale Temperaturverteilung bewirkt. |
| Oberfläche | mit Sinterkeramik-Oberfläche |

Technische Ausstattung

| | |
|----------------------------|--|
| Heiztechnik | |
| Wärmeerzeugung | Selbstregelnde PTC-Heizelemente mit kurzer Aufheizphase und konstant linearem Temperaturverlauf. |
| Heizleistung | W 1840 |
| Kühltechnik | |
| Kälteerzeugung | Kompressor-Kühltechnik |
| Kühlmittel | R290 |
| Kühlmittel, Menge | g 150 |
| Kälteleistung | W 340 |
| Luftstrom für Zu- & Abluft | m³/h 240 |
| Steuerung | |
| Position | Gerätesteuerung auf einer Edelstahlblende zum Einbau in ein bauseitiges Installationsfach oder einer separat ausgedruckten Wärme-/Lichtbrücke. |
| Steuerungsbedienung | Bedien- und Steuereinheit mit digitaler Temperaturanzeige, Hauptschalter (An/Aus, Kalt/Warm) und Tasten zum Einstellen der Solltemperatur. |
| Temperaturbereich | - 5° C bis + 140° C |
| Anschluss | Steuerung lose mit 1,8m Anschlussleitung beigelegt. |

Technische Daten

Abmessungen (ca.)

| | | |
|--------|----|-----|
| Breite | mm | 660 |
| Tiefe | mm | 530 |
| Höhe | mm | 200 |

Gewicht & Traglast (ca.)

| | | |
|----------------|----|----|
| Gewicht, netto | kg | 26 |
|----------------|----|----|

Elektrischer Anschluss

| | | |
|-------------------------------|----|-------------------------------|
| Elektrische Spannung | V | 230 |
| Elektrische Anschlussleistung | W | 1840 |
| Nennstrom | A | 8 |
| Netzfrequenz | Hz | 50 - 60 |
| Schutzart | | IPX3 (im eingebauten Zustand) |

Reinigung

Zulässige Reinigungsverfahren

| | |
|--------------------|---|
| Manuelle Reinigung | Geeignet für eine manuelle, feuchte Wischreinigung. Glatte Oberflächen außen sorgen für eine leichte und hygienisch einwandfreie Reinigung. |
|--------------------|---|

Zulässige Reinigungsmittel

Geeignet für handelsübliche, fettlösende Reinigungsmittel. Anwendung gemäß Vorgaben des Reinigungsmittel-Herstellers.

Ausstattungs-Optionen

Einbaurahmen

| | |
|--------------|--|
| Einbaurahmen | Edelstahl Einbaurahmen zum flächenbündigen oder aufgesetzten Einbau der Kalt-Warm-Platte. |
| Einbaurahmen | Edelstahl Einbaurahmen zum flächenbündigen oder aufgesetzten Einbau der Kalt-Warm-Platte und zur direkten Aufnahme einer Hupfer Wärmebrücke. |

Wärmebrücke

Design

| | |
|-----------|--|
| Horizon 1 | Aufsatzgehäuse aus geschlossenen Blechprofilen mit 90° abgewinkelter Glasscheibe 450/100 mm, Glastype Horizon. Höhe ca. 515 mm über Arbeitsplatte. |
| Horizon 2 | Aufsatzgehäuse aus 2 Rundrohren Ø 25 mm mit 90° abgewinkelter Glasscheibe 450/100 mm, Glastype Horizon. Höhe ca. 515 mm über Arbeitsplatte |
| Optima | Aufsatz aus Rundrohr Ø 38 mm mit gewölbter Glasscheibe, ca. 510 mm tief, Glastype Optima. Höhe ca. 565 mm über Arbeitsplatte. |

Einbau-Modul

| | |
|-----------------------------------|---|
| Infrarot-Strahler & LED | Einbau-Modul mit innovativer Infrarot und Lichtreflektor zur Speisenerwärmung ohne Streuverluste je GN-Feld sowie LEDs für eine attraktive Präsentation der Kaltspeisen. Eingebaut in Aufsatzgehäuse der Wärmebrücke. Temperatur der berührbaren Oberflächen der Wärmebrücken max. 50 °C. |
| Heizleistung je Infrarot-Strahler | W 300 |
| Lichtfarbe | K 3000 |

Fabrikat

| | |
|-------------|---|
| Hersteller | HUPFER Metallwerke GmbH & Co. KG |
| Modell | KWP GN-2/1 CER KA EW1 |
| Bezeichnung | Kalt-Warm-Platte GN-2/1, mit Sinterkeramik-Oberfläche, mit Kühlaggregat, für Einbau |
| Artikel-Nr. | 8900225-01 |

Dokument

| | |
|------------------|------------|
| Dokumenten-Index | 2.0 |
| Letzte Änderung | 06.03.2024 |