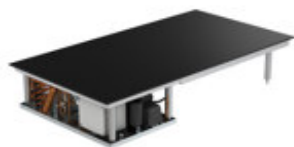


## Produkt



## Kalt-Warm-Platte GN-2/1, mit Glas-Oberfläche, für Zentralkälte, für Einbau

Präsentation von kalten und warmen Speisenkomponenten. Kalt-Warm-Platte zum Einbau in einer Speisenausgabeanlage.

### Eigenschaften

Zeitsparend	Schnelle Umschaltgeschwindigkeiten von kalt auf warm und warm auf kalt.
Flexibel	Vielfältiger Einsatz im Aktionsbereich durch kalte und warme Temperaturen.
Temperatursicher	Gradgenaue digitale Temperatureinstellung.
Zukunftssicher	Anschluss an bauseitige Zentralkälteanlage.

### Nutzung & Kapazität

Kapazität		2x GN-1/1
Nutzbare Breite	mm	660
Nutzbare Tiefe	mm	530
Max. Tragkraft	kg	18
Temperaturbereich	°C	- 5° C bis + 140° C

### Ausstattung

<b>Gesamtkonstruktion</b>	
Ausführung	Gerät in stabiler, selbsttragender und hygienischer Konstruktion aus hochwertigem Edelstahl. In die Abdeckung integriert eine Kalt-Warm-Platte mit Deckplatte, die durch ihre hervorragende Leitfähigkeit eine optimale Temperaturverteilung bewirkt.
Oberfläche	mit Glas-Oberfläche

### Technische Ausstattung

<b>Heiztechnik</b>	
Wärmeerzeugung	Selbstregelnde PTC-Heizelemente mit kurzer Aufheizphase und konstant linearem Temperaturverlauf.
Heizleistung	W 1840
<b>Kühltechnik</b>	
Kälteerzeugung	bauseitige Zentralkälte
Kühlmittel	-
Kühlmittel, Menge	g -
Kälteleistung	W 340
Luftstrom für Zu- & Abluft	m³/h -
<b>Steuerung</b>	
Position	Gerätesteuerung auf einer Edelstahlblende zum Einbau in ein bauseitiges Installationsfach oder einer separat ausgedruckten Wärme-/Lichtbrücke.
Steuerungsbedienung	Bedien- und Steuereinheit mit digitaler Temperaturanzeige, Hauptschalter (An/Aus, Kalt/Warm) und Tasten zum Einstellen der Solltemperatur.
Temperaturbereich	- 5° C bis + 140° C
Anschluss	Steuerung lose mit 1,8m Anschlussleitung beigelegt.

## Technische Daten

---

### Abmessungen (ca.)

Breite	mm	660
Tiefe	mm	530
Höhe	mm	200

### Gewicht & Traglast (ca.)

Gewicht, netto	kg	26
----------------	----	----

### Elektrischer Anschluss

Elektrische Spannung	V	230
Elektrische Anschlussleistung	W	1840
Nennstrom	A	8
Netzfrequenz	Hz	50 - 60
Schutzart		IPX3 (im eingebauten Zustand)

## Reinigung

---

### Zulässige Reinigungsverfahren

Manuelle Reinigung	Geeignet für eine manuelle, feuchte Wischreinigung. Glatte Oberflächen außen sorgen für eine leichte und hygienisch einwandfreie Reinigung.
--------------------	---

### Zulässige Reinigungsmittel

Geeignet für handelsübliche, fettlösende Reinigungsmittel. Anwendung gemäß Vorgaben des Reinigungsmittel-Herstellers.

## Ausstattungs-Optionen

---

### Einbaurahmen

Einbaurahmen	Edelstahl Einbaurahmen zum flächenbündigen oder aufgesetzten Einbau der Kalt-Warm-Platte.
Einbaurahmen	Edelstahl Einbaurahmen zum flächenbündigen oder aufgesetzten Einbau der Kalt-Warm-Platte und zur direkten Aufnahme einer Hupfer Wärmebrücke.

### Wärmebrücke

#### Design

Horizon 1	Aufsatzgehäuse aus geschlossenen Blechprofilen mit 90° abgewinkelter Glasscheibe 450/100 mm, Glastyp Horizon. Höhe ca. 515 mm über Arbeitsplatte.
Horizon 2	Aufsatzgehäuse aus 2 Rundrohren Ø 25 mm mit 90° abgewinkelter Glasscheibe 450/100 mm, Glastyp Horizon. Höhe ca. 515 mm über Arbeitsplatte
Optima	Aufsatz aus Rundrohr Ø 38 mm mit gewölbter Glasscheibe, ca. 510 mm tief, Glastyp Optima. Höhe ca. 565 mm über Arbeitsplatte.

### Einbau-Modul

Infrarot-Strahler & LED	Einbau-Modul mit innovativer Infrarot und Lichtreflektor zur Speisenerwärmung ohne Streuverluste je GN-Feld sowie LEDs für eine attraktive Präsentation der Kaltspeisen. Eingebaut in Aufsatzgehäuse der Wärmebrücke. Temperatur der berührbaren Oberflächen der Wärmebrücken max. 50 °C.
Heizleistung je Infrarot-Strahler	W 300
Lichtfarbe	K 3000

## Fabrikat

---

Hersteller	HUPFER Metallwerke GmbH & Co. KG
Modell	KWP GN-2/1 GLA ZK EW1
Bezeichnung	Kalt-Warm-Platte GN-2/1, mit Glas-Oberfläche, für Zentralkälte, für Einbau
Artikel-Nr.	8900218

## Dokument

---

Dokumenten-Index	1.0
Letzte Änderung	08.03.2022