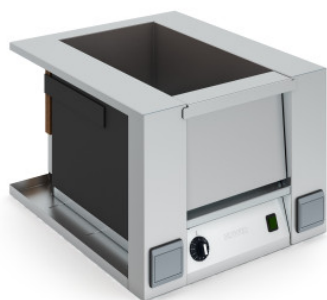


Vasca riscaldata Therma Dry GN 1/1

Scheda tecnica dell'articolo 8900301-01 | WHB TD 1/1 mTR fWB EW1

HUPFER
we make work flow

Dati tecnici



Simile all'illustrazione, con riserva di modifiche tecniche, senza decorazione.

Range delle temperature:	regolatore analogico, regolazione continua
Potenza:	340 W
Tensione di attacco:	AC 220-230 V
Corrente nominale:	1.50 A
Classe di protezione:	Klasse 1
Frequenza:	50-60 Hz
Peso:	22.242 kg
Larghezza:	536 mm
Profondità:	638 mm
Altezza:	400 mm

Vasca riscaldata a secco per mantenere caldi gli alimenti all'interno di contenitori Gastronorm con una profondità fino a 200 mm. Vasca riscaldata Therma Dry da installare in una copertura del bancone o in un carrello bagnomaria.

Vasca riscaldata Therma Dry interamente in acciaio inox, superficie interna liscia e saldata senza giunti. L'intero modulo è isolato termicamente e provvisto sul lato operatore di un coperchio di caricamento a doppia parete con barra di presa incassata. Per consentire un caricamento ergonomico della vasca, il coperchio di caricamento deve essere aperto sul lato anteriore, la chiusura avviene tramite un meccanismo magnetico di ritenuta. Per una pulizia pratica e igienica dell'interno, il coperchio di caricamento può essere rimosso senza attrezzi e reinstallato alla fine del processo di pulizia. Sul fondo della vasca è installata una piastra in vetroceramica dotata di uno speciale adesivo al di sotto del quale è integrata un'unità di riscaldamento con apparecchi a raggi infrarossi. L'energia termica raggiunge i contenitori degli alimenti garantendo un'assenza pressoché totale di perdite, in modo che gli alimenti siano mantenuti caldi in modo uniforme secondo le direttive HACCP. L'intensità di riscaldamento di ciascuna vasca deve essere regolata separatamente tramite un regolatore dell'energia sul pannello di comando sul lato operatore. Il pannello di comando frontale con l'interruttore On/Off e il regolatore dell'energia per la regolazione dell'intensità di riscaldamento è arretrato rispetto al bordo anteriore della vasca riscaldata Therma Dry per proteggerla da eventuali danni. L'unità di riscaldamento e i componenti elettrici risultano quindi facilmente accessibili dopo la rimozione del pannello di comando e possono essere sostituiti senza problemi durante la manutenzione. Nella versione standard, la vasca riscaldata Therma Dry attiva il radiatore a raggi infrarossi sovrastante nel ponte riscaldante oggetto di un capitolato separato analogamente a

Data della richiesta: 27.09.2024, Tutti i dati/le misure sono approssimativi, con riserva di modifiche tecniche. © Hupfer 09:32:57

Vasca riscaldata Therma Dry GN 1/1

Scheda tecnica dell'articolo 8900301-01 | WHB TD 1/1 mTR fWB EW1

HUPFER
we make work flow

ciascun pannello GN.

Data della richiesta: 27.09.2024, Tutti i dati/le misure sono approssimativi, con riserva di modifiche tecniche. © Hupfer
09:32:57

Hupfer Metallwerke GmbH & Co. KG Dieselstraße 20, 48653 Coesfeld · Casella postale 1463, 48634 Coesfeld · Tel.: +49
2541 805-0 · Fax: +49 2541 805-111 · info@hupfer.de · www.hupfer.com
info@hupfer.de · www.hupfer.com