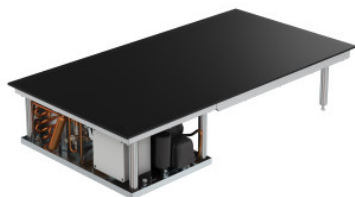




Piastra caldo/freddo GN-4/1 con superficie in ceramica sinterizzata con gruppo di

Dati tecnici



Simile all'illustrazione, con riserva di modifiche tecniche, senza decorazione.

Range delle temperature:	regolatore digitale, regolazione precisa al grado
Carico utile:	36 kg
Potenza:	2420 W
Potenza frigorifera:	340 Watt
Tensione di attacco:	AC 220-230 V
Corrente nominale:	10.50 A
Classe di protezione:	Klasse 1
Frequenza:	50-60 Hz
Peso:	46.254 kg
Larghezza:	1320 mm
Profondità:	543 mm
Altezza:	202 mm

Piastra caldo/freddo per la presentazione e la distribuzione di alimenti freddi e caldi. Apparecchio per l'installazione in una copertura del bancone o in un carrello bagnomaria.

Carrello in costruzione stabile, autoportante ed igienica in pregiato acciaio inossidabile. Nel coperchio è integrata una piastra caldo/freddo con piastra di copertura che, grazie alla sua eccellente conducibilità, garantisce una distribuzione ottimale della temperatura. L'utilizzo di un sistema di comando con temperature programmabili digitalmente e della tecnologia di refrigerazione a compressore, da un lato, e di elementi riscaldanti PTC autoregolanti con una breve fase di riscaldamento e una curva lineare costante della temperatura, dall'altro, permette inoltre un rapido passaggio dal funzionamento a freddo a quello a caldo nell'intervallo da -5 °C a +140 °C.

Data della richiesta: 26.12.2024, Tutti i dati/le misure sono approssimativi, con riserva di modifiche tecniche. © Hupfer 21:11:08