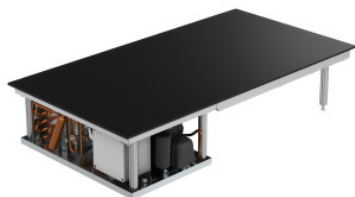


## Piastra caldo/freddo GN-2/1 con superficie in ceramica sinterizzata con gruppo di

### Dati tecnici



*Simile all'illustrazione, con riserva di modifiche tecniche, senza decorazione.*

<b>Range delle temperature:</b>	regolatore digitale, regolazione precisa al grado
<b>Carico utile:</b>	18 kg
<b>Potenza:</b>	1840 W
<b>Potenza frigorifera:</b>	340 Watt
<b>Tensione di attacco:</b>	AC 220-230 V
<b>Corrente nominale:</b>	8.00 A
<b>Classe di protezione:</b>	Klasse 1
<b>Frequenza:</b>	50-60 Hz
<b>Peso:</b>	31.895 kg
<b>Larghezza:</b>	659 mm
<b>Profondità:</b>	543 mm
<b>Altezza:</b>	201 mm

Piastra caldo/freddo per la presentazione e la distribuzione di alimenti freddi e caldi. Apparecchio per l'installazione in una copertura del bancone o in un carrello bagnomaria.

Carrello in costruzione stabile, autoportante ed igienica in pregiato acciaio inossidabile. Nel coperchio è integrata una piastra caldo/freddo con piastra di copertura che, grazie alla sua eccellente conducibilità, garantisce una distribuzione ottimale della temperatura. L'utilizzo di un sistema di comando con temperature programmabili digitalmente e della tecnologia di refrigerazione a compressore, da un lato, e di elementi riscaldanti PTC autoregolanti con una breve fase di riscaldamento e una curva lineare costante della temperatura, dall'altro, permette inoltre un rapido passaggio dal funzionamento a freddo a quello a caldo nell'intervallo da -5 °C a +140 °C.

Data della richiesta: 20.10.2024, Tutti i dati/le misure sono approssimativi, con riserva di modifiche tecniche. © Hupfer  
10:08:12