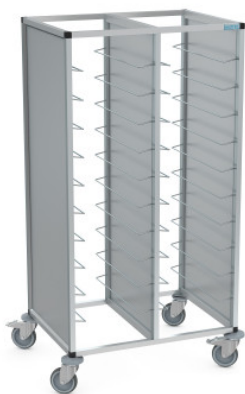


# TAWALU per 2 × 18 vassoi EN

Scheda tecnica dell'articolo 0222274-N | TAWALU 2/36 EN 125-B

**HUPFER**  
we make work flow



## Dati tecnici

<b>Capacità:</b>	36 × Tablett EN
<b>Dimensione modulare:</b>	125 mm
<b>Tipo di inserimento:</b>	Inserimento incrociato
<b>Carico utile:</b>	120 kg
<b>Larghezza:</b>	1230 mm
<b>Profondità:</b>	905 mm
<b>Altezza:</b>	1435 mm

*Simile all'illustrazione, con riserva di modifiche tecniche, senza decorazione.*

Carrello portavassoi per inserimento e trasporto di vassoi con stoviglie sporche.

Carrello realizzato con struttura stabile e igienica in telaio tubolare in alluminio anodizzato con elementi di collegamento in plastica e pareti laterali integrate in modo fisso in diversi decori. Appoggi vassoi collegati in modo fisso al telaio tubolare in acciaio inox massiccio,  $\varnothing$  6 mm, con fermo anticaduta su ambo i lati, conforme alla normativa DIN EN 18867-2. Quattro dischi paraurti in polimero fungono da protezione antiurto, proteggendo dai danni in modo particolarmente effettivo sia tutti i lati del carrello sia le pareti presenti in loco. Carrello manovrabile su 4 rotelle orientabili,  $\varnothing$  125 mm con fissaggio del foro posteriore, di cui 2 con fermi integrali.

Il carrello portavassoi TAWALU di Hupfer è dotato di appoggi vassoi in acciaio inossidabile, di dischi paraurti rinforzati per una protezione particolarmente efficace contro lo sporco e i danni alle pareti allestite sul posto, oltre a presentare una gamma relativamente molto ampia di rivestimenti laterali e altri accessori.

Data della richiesta: 20.11.2024,  
03:22:16

*Tutti i dati/le misure sono approssimativi, con riserva di modifiche tecniche.* © Hupfer