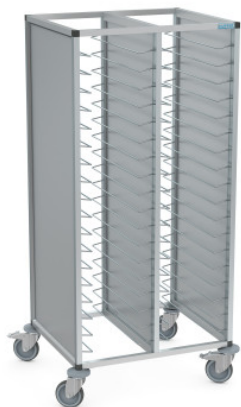


TAWEDEL per 2 × 18 vassoi GN

Scheda tecnica dell'articolo 0222166-N | TAWALU 2/36 GN 75-L

HUPFER
we make work flow



Dati tecnici

Capacità:	36 × Tablett GN 1/1
Dimensione modulare:	75 mm
Tipo di inserimento:	Inserimento dal lato lungo
Carico utile:	120 kg
Larghezza:	820 mm
Profondità:	687 mm
Altezza:	1635 mm

Simile all'illustrazione, con riserva di modifiche tecniche, senza decorazione.

Carrello per sbarazzo vassoi adatto all'inserimento di vassoi GN 1/1 dal lato corto.

Carrello a due colonne in costruzione stabile ed igienica di alluminio anodizzato. Telaio speciale in tubo quadro profilato con elementi di collegamento in materiale plastico e pareti laterali inserite in modo fisso. Supporti per vassoi fissi in tubolare di acciaio inox, \varnothing 6 mm, con fermo anticaduta bilaterale secondo DIN EN 18867-2. 4 dischi paraurti tondi in materiale plastico servono come protezione antiurto e proteggono sia il carrello interno sia le pareti circostanti contro danneggiamenti. Carrello con 4 ruote girevoli, di cui 2 con freno, \varnothing 125 mm, con fissaggio a perno con foro posteriore.

Il carrello portavassoi in alluminio TAWALU-2 / 36 GN di Hupfer è dotato di appoggi vassoi in acciaio inox, di dischi paraurti ruotabili per una protezione particolarmente efficace contro lo sporco e i danni alle pareti allestite sul posto, oltre a presentare una gamma relativamente molto ampia di rivestimenti laterali e altri accessori.

Data della richiesta: 23.11.2024, Tutti i dati/le misure sono approssimativi, con riserva di modifiche tecniche. © Hupfer
03:39:46