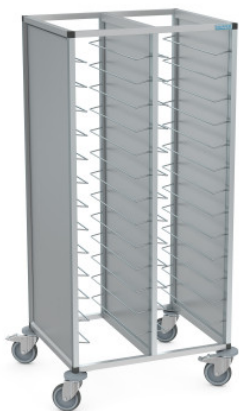


# TAWALU per 2 × 13 vassoi GN

Scheda tecnica dell'articolo 0222165-N | TAWALU 2/26 GN 100-L

**HUPFER**  
we make work flow



## Dati tecnici

<b>Capacità:</b>	26 × Tablett GN 1/1
<b>Dimensione modulare:</b>	100 mm
<b>Tipo di inserimento:</b>	Inserimento dal lato lungo
<b>Carico utile:</b>	120 kg
<b>Larghezza:</b>	820 mm
<b>Profondità:</b>	687 mm
<b>Altezza:</b>	1635 mm

*Simile all'illustrazione, con riserva di modifiche tecniche, senza decorazione.*

Carrello per sbarazzo vassoi adatto all'inserimento di vassoi GN 1/1 dal lato corto.

Carrello a due colonne in costruzione stabile ed igienica di alluminio anodizzato. Telaio speciale in tubo quadro profilato con elementi di collegamento in materiale plastico e pareti laterali inserite in modo fisso. Supporti per vassoi fissi in tubolare di acciaio inox,  $\varnothing$  6 mm, con fermo anticaduta bilaterale secondo DIN EN 18867-2. 4 dischi paraurti tondi in materiale plastico servono come protezione antiurto e proteggono sia il carrello interno sia le pareti circostanti contro danneggiamenti. Carrello con 4 ruote girevoli, di cui 2 con freno,  $\varnothing$  125 mm, con fissaggio a perno con foro posteriore.

Il carrello portavassoi in alluminio TAWALU-2 / 26 GN di Hupfer è dotato di appoggi vassoi in acciaio inox, di dischi paraurti ruotabili per una protezione particolarmente efficace contro lo sporco e i danni alle pareti allestite sul posto, oltre a presentare una gamma relativamente molto ampia di rivestimenti laterali e altri accessori.

Data della richiesta: 23.11.2024,  
03:56:02

*Tutti i dati/le misure sono approssimativi, con riserva di modifiche tecniche. © Hupfer*