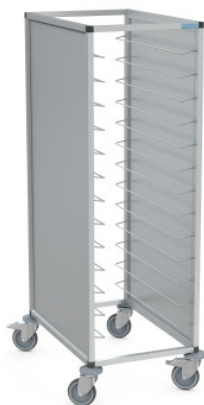


# TAWALU per 36 vassoi universali

Scheda tecnica dell'articolo 0222056-N | TAWALU 1/36 UNI 75-B

**HUPFER**  
we make work flow



## Dati tecnici

|                             |                        |
|-----------------------------|------------------------|
| <b>Capacità:</b>            | 36 × Universal-Tablett |
| <b>Dimensione modulare:</b> | 75 mm                  |
| <b>Tipo di inserimento:</b> | Inserimento incrociato |
| <b>Carico utile:</b>        | 120 kg                 |
| <b>Larghezza:</b>           | 595 mm                 |
| <b>Profondità:</b>          | 855 mm                 |
| <b>Altezza:</b>             | 1635 mm                |

*Simile all'illustrazione, con riserva di modifiche tecniche, senza decorazione.*

Carrello portavassoi per inserimento e trasporto di vassoi con stoviglie sporche.

Carrello realizzato con struttura stabile e igienica in telaio tubolare in alluminio anodizzato con elementi di collegamento in plastica e pareti laterali integrate in modo fisso in diversi decori. Appoggi vassoi collegati in modo fisso al telaio tubolare in acciaio inox massiccio,  $\varnothing$  6 mm, con fermo anticaduta su ambo i lati, conforme alla normativa DIN EN 18867-2. Quattro dischi paraurti in polimero fungono da protezione antiurto, proteggendo dai danni in modo particolarmente effettivo sia tutti i lati del carrello sia le pareti presenti in loco. Carrello manovrabile su 4 rotelle orientabili,  $\varnothing$  125 mm con fissaggio del foro posteriore, di cui 2 con fermi integrali.

Il carrello portavassoi TAWALU di Hupfer è dotato di appoggi vassoi in acciaio inossidabile, di dischi paraurti rinforzati per una protezione particolarmente efficace contro lo sporco e i danni alle pareti allestite sul posto, oltre a presentare una gamma relativamente molto ampia di rivestimenti laterali e altri accessori.

Data della richiesta: 07.01.2025, Tutti i dati/le misure sono approssimativi, con riserva di modifiche tecniche. © Hupfer  
03:27:07