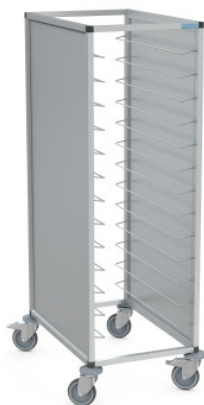


TAWALU per 14 vassoi universali

Scheda tecnica dell'articolo 0222043-N | TAWALU 1/14 UNI 150-B

HUPFER
we make work flow



Dati tecnici

Capacità:	14 × Universal-Tablett
Dimensione modulare:	150 mm
Tipo di inserimento:	Inserimento incrociato
Carico utile:	120 kg
Larghezza:	595 mm
Profondità:	855 mm
Altezza:	1435 mm

Simile all'illustrazione, con riserva di modifiche tecniche, senza decorazione.

Carrello portavassoi per inserimento e trasporto di vassoi con stoviglie sporche.

Carrello realizzato con struttura stabile e igienica in telaio tubolare in alluminio anodizzato con elementi di collegamento in plastica e pareti laterali integrate in modo fisso in diversi decori. Appoggi vassoi collegati in modo fisso al telaio tubolare in acciaio inox massiccio, \varnothing 6 mm, con fermo anticaduta su ambo i lati, conforme alla normativa DIN EN 18867-2. Quattro dischi paraurti in polimero fungono da protezione antiurto, proteggendo dai danni in modo particolarmente effettivo sia tutti i lati del carrello sia le pareti presenti in loco. Carrello manovrabile su 4 rotelle orientabili, \varnothing 125 mm con fissaggio del foro posteriore, di cui 2 con fermi integrali.

Il carrello portavassoi TAWALU di Hupfer è dotato di appoggi vassoi in acciaio inossidabile, di dischi paraurti rinforzati per una protezione particolarmente efficace contro lo sporco e i danni alle pareti allestite sul posto, oltre a presentare una gamma relativamente molto ampia di rivestimenti laterali e altri accessori.

Data della richiesta: 23.11.2024,
10:25:55

Tutti i dati/le misure sono approssimativi, con riserva di modifiche tecniche. © Hupfer