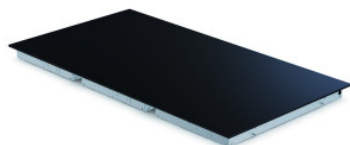


Scaldavivande con superficie in vetro da incasso, we make work flow
senza telaio di montaggio

Dati tecnici



Simile all'illustrazione, con riserva di modifiche tecniche, senza decorazione.

Carico utile:	9 kg
Potenza:	300 W
Tensione di attacco:	AC 220-230 V
Classe di protezione:	Klasse 1
Frequenza:	50-60 Hz
Peso:	4.619 kg
Larghezza:	424 mm
Profondità:	579 mm
Altezza:	66 mm

Piastra caldo per la presentazione e la distribuzione di alimenti caldi. Apparecchio per l'installazione in una copertura del bancone o in un carrello bagnomaria.