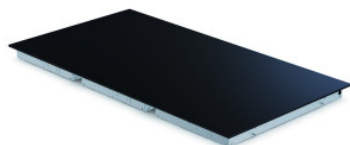




## Scaldavivande con superficie in vetro da incasso, senza telaio di montaggio

### Dati tecnici



*Simile all'illustrazione, con riserva di modifiche tecniche, senza decorazione.*

<b>Carico utile:</b>	27 kg
<b>Potenza:</b>	900 W
<b>Tensione di attacco:</b>	AC 220-230 V
<b>Corrente nominale:</b>	3.90 A
<b>Classe di protezione:</b>	Klasse 1
<b>Frequenza:</b>	50-60 Hz
<b>Peso:</b>	12.628 kg
<b>Larghezza:</b>	1085 mm
<b>Profondità:</b>	579 mm
<b>Altezza:</b>	77 mm

Piastra caldo per la presentazione e la distribuzione di alimenti caldi. Apparecchio per l'installazione in una copertura del bancone o in un carrello bagnomaria.

Data della richiesta: 26.12.2024,  
20:18:34

*Tutti i dati/le misure sono approssimativi, con riserva di modifiche tecniche. © Hupfer*