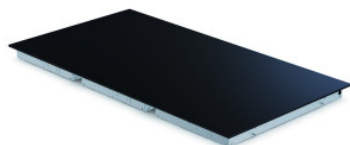


Dati tecnici



Simile all'illustrazione, con riserva di modifiche tecniche, senza decorazione.

Carico utile:	18 kg
Potenza:	600 W
Tensione di attacco:	AC 220-230 V
Corrente nominale:	3,0 A
Classe di protezione:	Classe I
Frequenza:	50/60 Hz
Peso:	8.615 kg
Larghezza:	754 mm
Profondità:	579 mm
Altezza:	76 mm

La piastra di mantenimento caldo con superficie in vetro è utilizzata per la presentazione e la distribuzione dei cibi. La piastra di mantenimento caldo con superficie in vetro consente di servire i piatti in un formato attraente e a temperature costanti.

La elegante piastra di mantenimento caldo con superficie in vetro della Hupfer Metallwerke GmbH & Co. KG è la soluzione ideale per la presentazione e la distribuzione attraente dei cibi. La piastra di alta qualità garantisce temperature costanti e valorizza ogni pasto. La superficie in vetro non solo offre un aspetto elegante, ma consente anche un utilizzo user-friendly per il self-service, promuovendo l'efficienza nel servizio. Il resistente vetro ESG assicura una facile pulizia e la massima igiene, mentre la robusta costruzione garantisce stabilità e resistenza nell'uso quotidiano. Con la piastra di mantenimento caldo di Hupfer, ogni piatto diventa un'attrazione e il servizio un piacere.

- La superficie in vetro conferisce un aspetto elegante e valorizza la presentazione dei cibi.
- Adatto per il servizio self-service, consente un utilizzo intuitivo e favorisce l'efficienza nel servizio.
- Il vetro ESG di alta qualità garantisce durata e facile pulizia per un'igiene ottimale.

Data della richiesta: 11.04.2025, Tutti i dati/le misure sono approssimativi, con riserva di modifiche tecniche. © Hupfer 05:08:02

HUPFER

Scaldavivande con superficie in vetro da incasso, senza telaio di montaggio, we make work flow

- La costruzione robusta assicura stabilità e resistenza nell'uso quotidiano.

Data della richiesta: 11.04.2025,
05:08:02

Tutti i dati/le misure sono approssimativi, con riserva di modifiche tecniche. © Hupfer