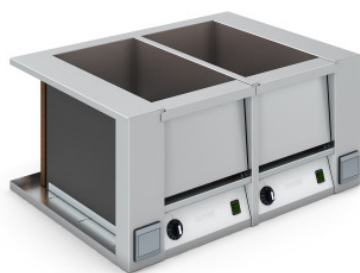


## Bacs chauffants Therma Dry GN 2/1

Fiche technique de l'article 8900302-01 | WHB TD 2/1 mTR fAB EW1

### Caractéristiques techniques



Exemple d'image, sous réserve de modifications techniques, sans décoration.

<b>Plage de température :</b>	régulateur analogique, réglage continu
<b>Puissance :</b>	680 W
<b>Tension de raccordement :</b>	AC 220-230 V
<b>Courant nominal :</b>	3.00 A
<b>Indice de protection :</b>	Klasse 1
<b>Fréquence :</b>	50-60 Hz
<b>Poids :</b>	42.458 kg
<b>Largeur :</b>	868 mm
<b>Profondeur :</b>	638 mm
<b>Hauteur :</b>	400 mm

Bac chauffant à sec pour conserver les aliments au chaud dans des bacs gastroNorm mesurant jusqu'à 200 mm de profondeur. Le bac chauffant Therma Dry est à intégrer dans un couvercle de comptoir ou un chariot bain marie.

Bac chauffant entièrement en acier inoxydable, surface intérieure lisse et soudée sans joints. L'ensemble du module est isolé thermiquement, avec une trappe de chargement à double paroi du côté de l'opérateur et une barre-poignée avivée. Pour un chargement ergonomique du bac, la trappe de chargement doit être ouverte vers l'avant et se referme à l'aide d'un système de retenue magnétique. Pour un nettoyage facile et hygiénique de l'intérieur, la trappe de chargement peut être retirée sans outil et remontée après le nettoyage. Au fond du bac se trouve une plaque vitrocéramique munie d'un adhésif spécial, sous laquelle se trouvent une cassette de chauffage avec des radiateurs infrarouges. L'énergie de chauffage arrive aux récipients alimentaires presque sans aucune perte et assure un maintien au chaud des aliments de manière uniforme, conformément aux directives HACCP. L'intensité de chauffage de chaque bac peut être réglée séparément à l'aide d'un régulateur d'énergie via le panneau de commande côté utilisateur. Le panneau de commande frontal, doté d'un interrupteur marche-arrêt ainsi que d'un régulateur d'énergie servant au réglage de l'intensité de chauffage, est placé en retrait par rapport au bord avant du bac chauffant Therma Dry afin de le protéger contre les dommages. La cassette de chauffage et les composants électriques sont facilement accessibles en retirant le panneau commutateur et peuvent être facilement remplacés pendant l'entretien. Dans sa version standard, le bac chauffant Therma Dry commute le radiateur infrarouge situé au-dessus dans le pont thermique décrit séparément de manière analogue pour chaque compartiment GN.

Date de consultation : 25.12.2024, 18:30:31 *Toutes les données/dimensions sont des données approximatives, sous réserve de modifications techniques. © Hupfer*