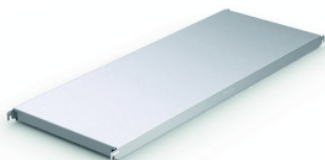


# Étagère intermédiaire pleine

Fiche technique de l'article 7506335 | MF-ZWB-GS/300x565x40

**HUPFER**  
we make work flow

## Caractéristiques techniques



**Largeur :** 300 mm

**Profondeur :** 565 mm

**Hauteur :** 40 mm

*Exemple d'image, sous réserve de modifications techniques, sans décoration.*

L'étagère pleine en acier inox offre une surface de rangement sûre et hygiénique. L'étagère complète parfaitement l'armoire haute et est livrée avec des boulons d'appui et des capuchons.

L'étagère pleine et facile à accrocher en acier inox de haute qualité offre une surface de rangement sûre et facile à nettoyer. L'étagère s'adapte parfaitement à l'armoire haute et est livrée avec le matériel de montage nécessaire.

L'étagère peut également être retirée et réglée en hauteur sans outil.

Les matériaux utilisés sont durables, 100 % recyclables et de telle qualité que Hupfer vous garantit dès aujourd'hui de racheter de votre armoire et vos accessoires lorsque vous n'en aurez plus besoin.

- La finition de qualité de l'acier inox assure une hygiène parfaite et un nettoyage facile
- Les matériaux de haute qualité assurent la durabilité et la préservation de la valeur de l'équipement.
- La structure stable garantit une grande capacité de charge.

Date de consultation : 27.02.2025, 08:22:17 *Toutes les données/dimensions sont des données approximatives, sous réserve de modifications techniques. © Hupfer*