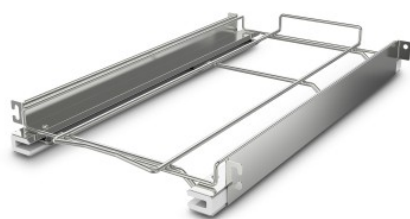


# Cadres télescopiques extractibles STE

Fiche technique de l'article 7504555 | ERS StE 595/296/60

**HUPFER**  
we make work flow

## Caractéristiques techniques



<b>Charge utile :</b>	20 kg
<b>Poids :</b>	3.221 kg
<b>Largeur :</b>	296 mm
<b>Profondeur :</b>	595 mm
<b>Hauteur :</b>	60 mm

*Exemple d'image, sous réserve de modifications techniques, sans décoration.*

Cadres télescopiques extractibles StE, acier inoxydable, extraction aux 3/4 environ

Date de consultation : 20.11.2024, 07:19:16 *Toutes les données/dimensions sont des données approximatives, sous réserve de modifications techniques. © Hupfer*