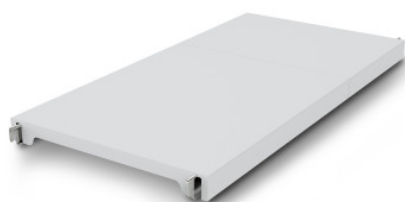


# Tablette pleine Norm 12

Fiche technique de l'article 0602519 | A-GS/N12 0800/400

**HUPFER**  
we make work flow

## Caractéristiques techniques



|   |  |
|---|--|
| <b>Max. charge par rayon</b>                        | 200                                    |
| <b>Huella de CO<sub>2</sub> (TM65 Basic Report)</b> | 31.399999999999999 kgCO <sub>2</sub> e |
| <b>Poids :</b>                                      | 2.113 kg                               |
| <b>Largeur :</b>                                    | 800 mm                                 |
| <b>Profondeur :</b>                                 | 384 mm                                 |
| <b>Hauteur :</b>                                    | 53 mm                                  |

*Exemple d'image, sous réserve de modifications techniques, sans décoration.*

Tablette pleine en segments de polystyrène sur barres de renfort en aluminium

Date de consultation : 22.12.2024, 08:59:05 *Toutes les données/dimensions sont des données approximatives, sous réserve de modifications techniques. © Hupfer*