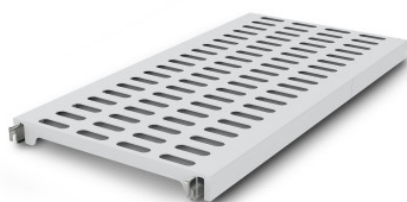


# Tablette ajourée Norm 12

Fiche technique de l'article 0601989 | A-KR/N12 1500/500

**HUPFER**  
we make work flow

## Caractéristiques techniques



<b>Max. charge par rayon</b>	100
<b>Huella de CO<sub>2</sub> (TM65 Basic Report)</b>	71.5 kgCO <sub>2</sub> e
<b>Poids :</b>	4.514 kg
<b>Largeur :</b>	1500 mm
<b>Profondeur :</b>	484 mm
<b>Hauteur :</b>	53 mm

*Exemple d'image, sous réserve de modifications techniques, sans décoration.*

Tablette ajourée en segments de polystyrène avec perforation 75 x 25 mm sur les barres de renfort en aluminium

Date de consultation : 02.01.2025, 18:04:48 *Toutes les données/dimensions sont des données approximatives, sous réserve de modifications techniques. © Hupfer*